

Travaux de renforcement des digues du secteur des Moutiers en Retz et du Port du Collet



Réunion d'information publique

19 septembre 2017

ISL
Ingénierie

Les travaux dans le bourg des Moutiers-en-Retz s'inscrivent dans le cadre du Programme d'Actions et de Prévention contre les Inondations de la Baie de Bourgneuf.






Ils s'intègrent dans un programme global à l'échelle de la commune des Moutiers-en-Retz (et Villeneuve).

Le projet des travaux a fait l'objet d'une enquête publique en mai 2017.

Le projet a été validé par les services de l'Etat le 6 juillet 2017.

Objectif de la réunion: Présenter l'organisation des travaux prévus dans le bourg des Moutiers.

(Pour mémoire, une réunion s'est tenue le 27 juillet concernant le port du Collet.)

<p>Maitre d'ouvrage Pornic Agglo Pays de Retz 2 rue Dr Ange Guépin 44215 PORNIC CEDEX Tel : 02 51 74 07 16</p>	<p>Maitre d'œuvre ISL INGENIERIE 25/27 rue Lenepveu 49100 ANGERS Tel : 02 41 36 01 77</p>
	
Entreprises	
<p>Charier GC – Agence Semen La Barrière Noire - BP 14 44200 COUERON</p>	
<p>LEPINE TP 92 rue de la Jaunaie, BP 13 44640 LE PELLERIN</p>	
<p>MABILEAU TP Route de Nantes – BP 2014 44320 Saint-Père-en-Retz</p>	

Travaux de palplanches

Travaux de génie civil

Travaux routiers

Montant total de l'opération (Bourg et port du Collet)

3 100 000 € HT (soit 3 720 000 € TTC)

Délai d'exécution

Fin Août 2017 – Février 2018

Rappel de la stratégie de protection contre les inondations

Présentation des travaux par secteur,

(y compris les quelques adaptations suite à l'enquête publique)

Prise en compte des usages

Planning prévisionnel des travaux

Contacts

Le risque submersion marine sur le littoral monastérien

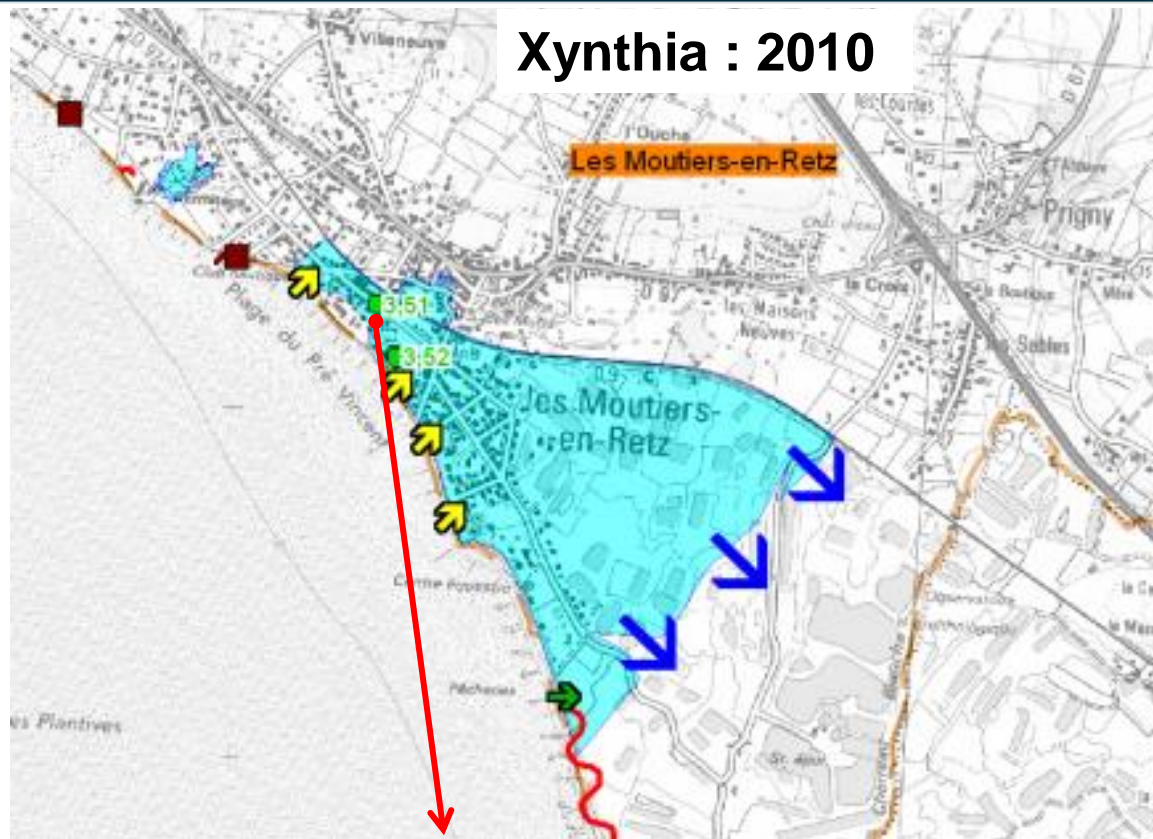
Bourg des Moutiers:

Phénomène de franchissement par paquets de mer

16 septembre 2015



Source commune des Moutiers



Xynthia : 2010



Place de Gaulle
3,28 mNGF

Stratégie de protection pour le bourg des Moutiers

Objectif: réduire les débits de franchissement par paquets de mer

2^{ème} protection: perrés,
mur chasse mer

3^{ème} protection:
l'arrière digue
(terrain naturel,
bâtiment et murs de
arrières,
batardeaux)

1^{ère} protection:
les épis

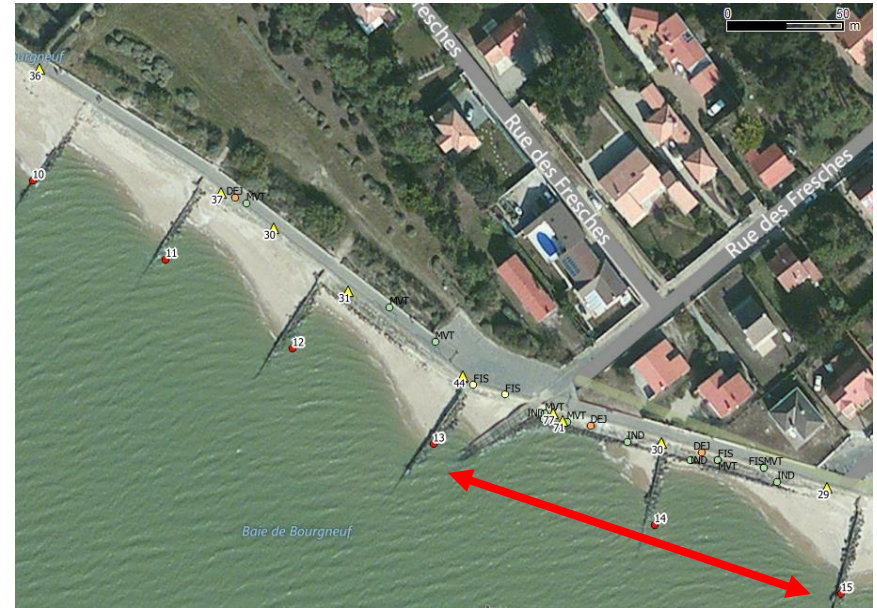
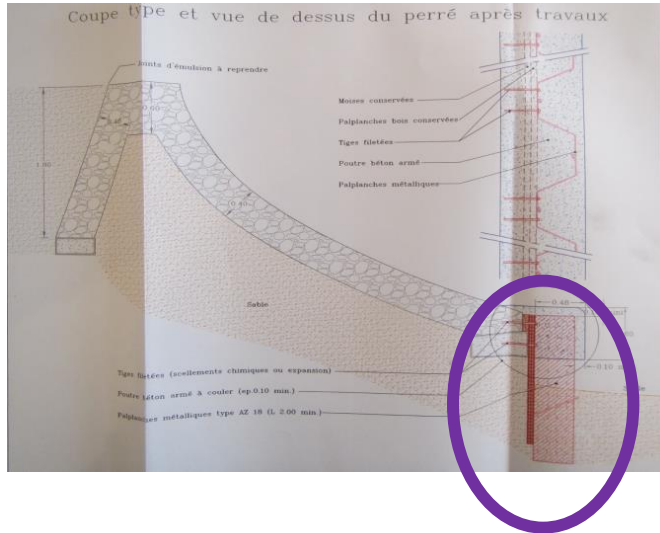


Actions à réaliser:

- Maintenir la 1^{ère} protection
- Améliorer la 2^{ème} protection
- Développer la 3^{ème} protection

2^{ème} niveau de protection:

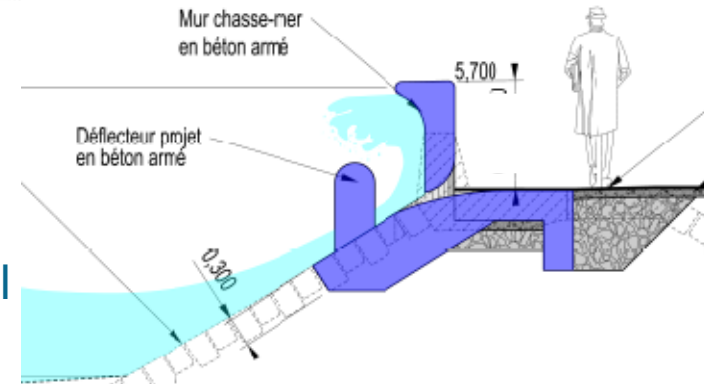
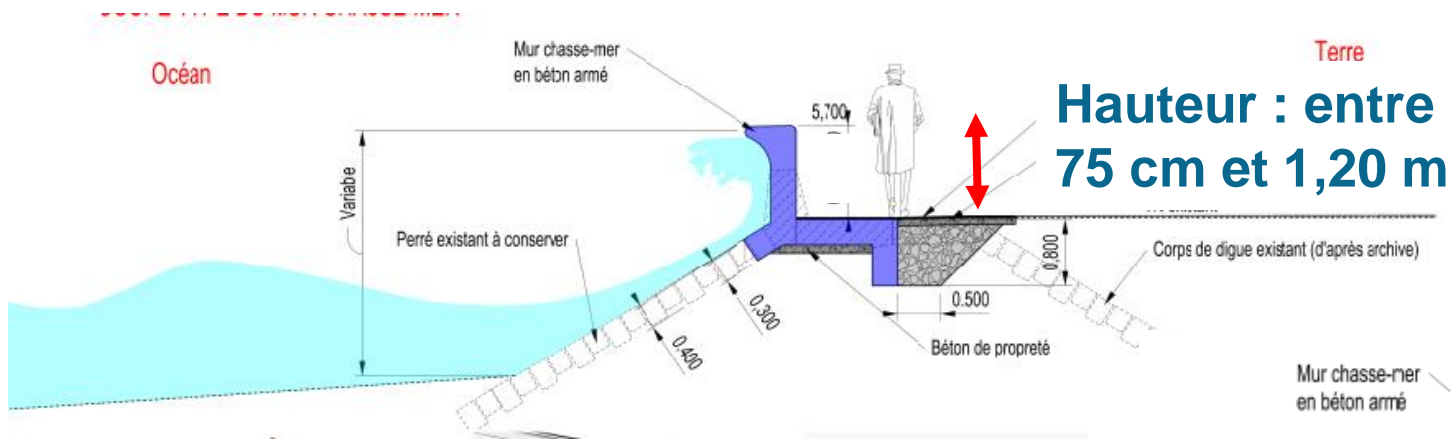
Renforcement du perré



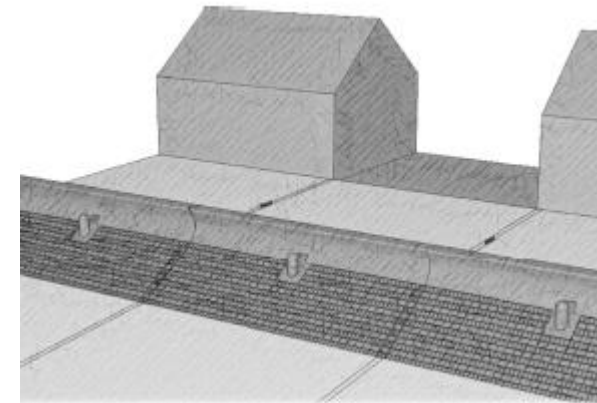
Perré Fresches–Roches rouges

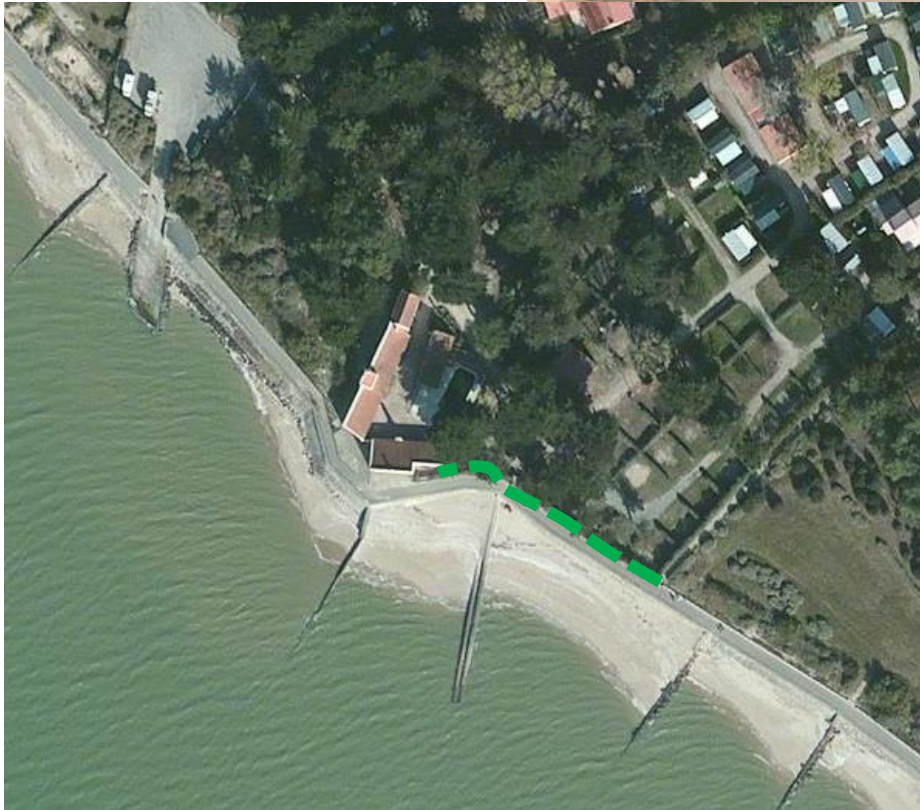
+ boulevard de l'océan côté Nord

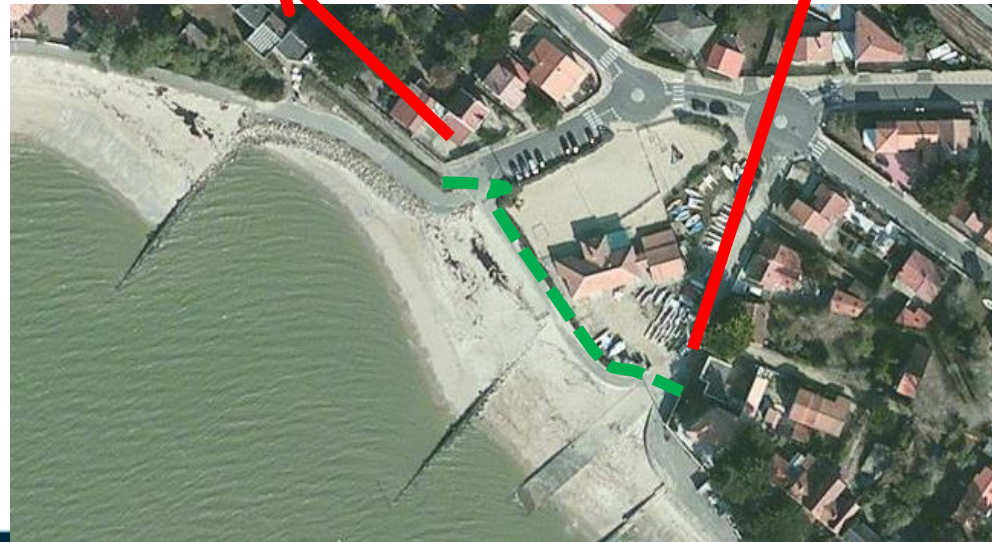




- Boulevard de la mer : remplacement du mur actuel 264 m
- Rehausse de 50 cm en moyenne à la cote 5,70 mNGF
- 24 barbacanes protégées par des déflecteurs pour évacuer les eaux (hauteur 10,5 cm au plus réduite et 40 cm de largeur)







Fermeture au nord du boulevard



Accès tennis

Rainures à batardeau accolées sur les bâtiments (au niveau des gouttières)

Avenue de la mer



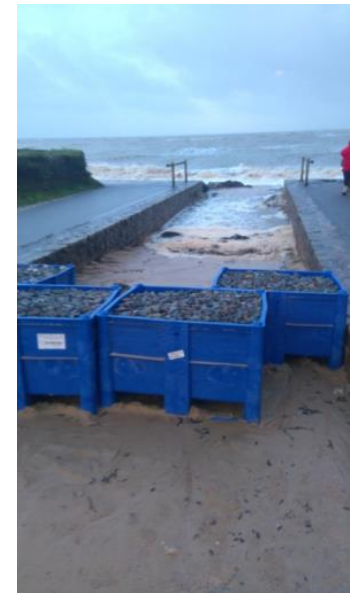
Jusqu'à la rue de la Sablière





➤ Coef Barreau

➤ Docteur
Dinet



➤ Lancastria

➤ Arrêté communal (pendant la durée des travaux)

- Zone réservée à l'Entreprise sur la Place du Général de Gaulle
- **Interdiction de stationnement** sur le boulevard de l'Océan (accès autorisé et dépose minute pour les riverains),
- Fermeture de la crête de digue sur les zones spécifiques de travaux
 - Déviation mise en place pour le GR,
 - Ou passage possible par la plage...

➤ Matériel et livraison pour l'Entreprise:

- par la route de la Bernerie: transport occasionnel (béton, pierres, éléments préfabriqués,...)
- Matériel:
 - Pelle 15 tonnes sur le boulevard de l'Océan, Fresches, Coef Barreau
 - Petit matériel (manuscopique, etc) sur les autres sites

Planning prévisionnel

Planning prévisionnel										
	septembre		octobre		novembre		décembre		janvier	
	1	2	1	2	1	2	1	2	1	2
Installations de chantier - Place Général de Gaulle	↓	↓	↓	↓	↓	↓	↓	↓		
Hermitage			↓	↓	↓					
Palplanche Rue Fresches-Roche rouge et bd Océan						↓	↓			
Pré-Vincent		↓	↓	↓						
Bd de l'Océan Mur chasse mer					↓	↓	↓	↓		
Mur arrière de l'avenue de la mer à la Sablière				↓	↓	↓	↓			
Coef Barreau coté mer				↓						
Coef Barreau coté terre	↓	↓								
Lancastria		↓	↓							
Finitions repli									↓	

➤ Contacts / renseignements:

➤ **Entreprise** LEPINE TP :

Charles-henri LERAY : 06 79 67 73 04

➤ **Maître d'Ouvrage:** Communauté d'agglomération (de PORNIC) :

Florian Enselme : 02 51 74 07 16

➤ **Maitre d'œuvre** ISL : Antoinette TARDIEU

Merci pour votre attention.

**A votre disposition pour
répondre aux questions?**



Merci pour votre attention.

**A votre disposition pour
répondre aux questions?**