

Liste des options de la Téléassistance du Département de Loire-Atlantique



Emetteur-détecteur automatique de chute lourde lvi 2

L'lvi 2 est un déclencheur de dernière génération, spécialement destiné aux personnes peu mobiles. Grâce à un algorithme innovant et à ses capteurs de pression, le déclencheur lvi 2 détecte certaines chutes lourdes et prévient alors automatiquement la Centrale d'Ecoute et d'Assistance. Il permet également de lancer un appel à l'aide en appuyant sur le bouton SOS intégré.

Tarif

1,44€ TTC/mois



Tablette visiocommunication

Cette tablette numérique, dont l'ergonomie est adaptée, vous permet d'accéder aux contenus dédiés aux séniors et de bénéficier d'un système de visiocommunication moderne.

Tarif

	Achat	Location	Services
Version WIFI	189€ TTC	7,20€ TTC/mois	12,00€ TTC/mois
Version SIM	320€ TTC	12,66€ TTC/mois	16,00€ TTC/mois



Détecteur d'activité

Ce détecteur infrarouge, relié au transmetteur de Téléassistance, surveille l'activité du bénéficiaire à son domicile. Chaque passage devant le capteur initialise une nouvelle phase de surveillance. Si le capteur n'enregistre pas de coupure du faisceau pendant la temporisation choisie (12/24h), une alarme est automatiquement émise à la Centrale d'Ecoute et d'Assistance.

Tarif

2,40€ TTC/mois



Chemin lumineux

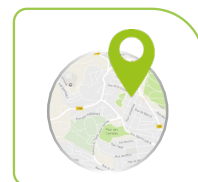
Le chemin lumineux aide à prévenir les risques de chutes qui peuvent arriver en raison du manque de luminosité, en particulier la nuit. Spécifique à chaque habitation, il est installé en fonction des habitudes de déplacements nocturnes de l'utilisateur (sous réserve d'alimentation électrique accessible).

Tarif

3,60€ TTC/mois

Solution mobile géolocalisée

La solution mobile géolocalisée est facile d'utilisation et résistante, permettant à son utilisateur d'alerter la Centrale d'Ecoute et d'Assistance même à l'extérieur de son domicile, en appuyant simplement sur la touche SOS.



Tarif

7,50€ TTC/mois | 4,50€ TTC/mois (tarif réduit*)

Transmetteur IP

Les transmetteurs IP permettent d'offrir une communication doublement sécurisée. Pour une sécurité accrue, on peut connecter le Transmetteur IP sur une box Internet afin d'utiliser le réseau 3G, 4G, 5G en cas de panne de réseau Internet. Ces appareils sont particulièrement adaptés à l'abandon du RTC par l'opérateur Orange



Tarif

6,30€ TTC/mois

Transmetteur GSM

Le transmetteur GSM est un boîtier analogique de Téléassistance branché uniquement sur une prise secteur. Il fonctionne en GSM 2G grâce à une carte SIM multi-opérateur intégrée. Il permet d'entrer en contact avec la Centrale d'Ecoute et d'Assistance et de dialoguer par interphonie.



Tarif

6,30€ TTC/mois | 2,50€ TTC/mois (tarif réduit*)

Boîte à clés sécurisée

La boîte à clés sécurisée offre un rangement pour les clés et accepte plusieurs clés et cartes d'accès. La définition de la combinaison à 4 chiffres ainsi que le corps en métal permettent une sécurité renforcée (sous réserve de l'autorisation du bailleur et/ou du syndic de copropriété).

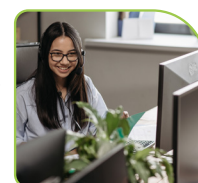


Tarif

49€ TTC (achat)

Visite virtuelle

Une cellule spécifique a été constituée chez Vitaris pour assurer cette mission de lien social, en proposant aux personnes âgées le souhaitant, des visites virtuelles, sous forme d'entretiens téléphoniques avec les Chargés d'Ecoute et d'Assistance. C'est l'occasion de créer des moments de partage conviviaux où l'on peut discuter de manière simple de tous les sujets.



Tarif

4,89€ TTC/mois

*Tarif réduit :

Sous réserve de transmission de l'avis d'imposition (revenu fiscal de référence), éligibilité pour les personnes ayant des revenus équivalents ou inférieurs aux plafonds de l'ASPA (allocation de solidarité aux personnes âgées) et de l'AAH (allocation aux adultes handicapés), équivalent du minimum vieillesse. Aucune rétroactivité ne sera prise en compte.