

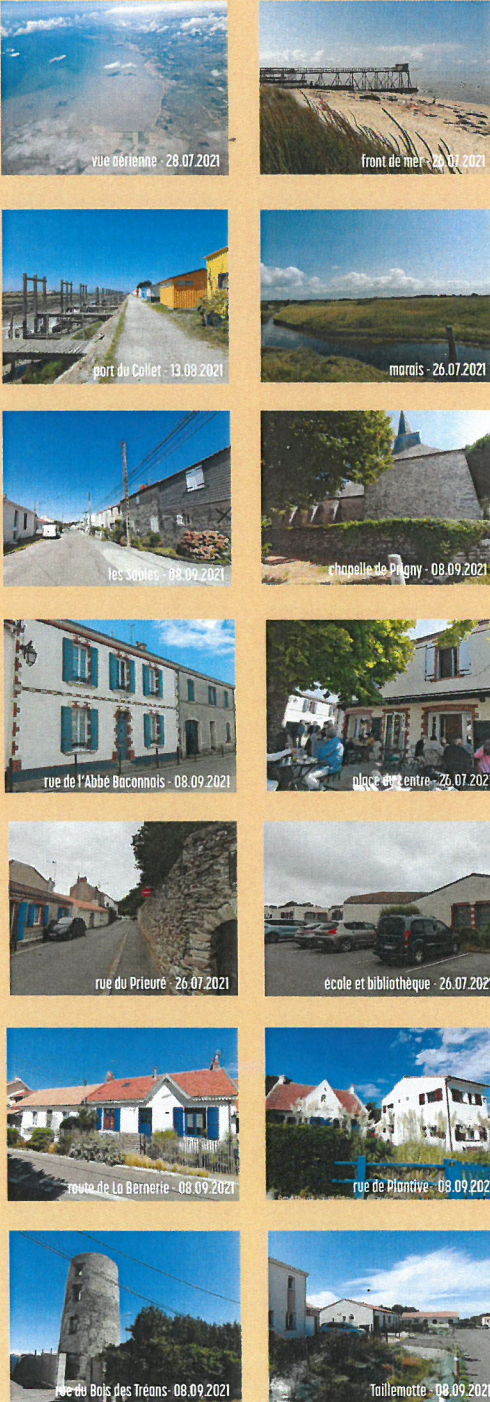
# PLAN LOCAL D'URBANISME

## Révision du PLU | concertation

Les Moutiers  
EN RETZ

### LE DIAGNOSTIC

#### LES MOUTIERS-EN-REZ EN PHOTOS



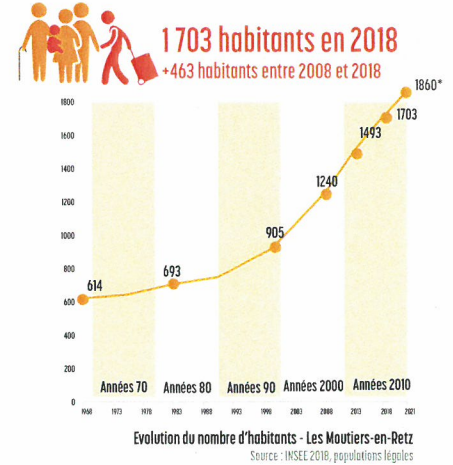
### UNE COMMUNE LITTORALE ATTRACTIVE

Les Moutiers-en-Retz, 1 703 habitants en 2018, est la commune qui connaît la deuxième plus forte croissance démographique à l'échelle de Pornic Agglo/Pays de Retz entre 2008 et 2018. En effet, la croissance démographique y est continue depuis les années 70, avec un gain de plus de 460 habitants en dix ans (période 2008-2018) et un taux de variation annuelle de la population de 3.2% sur cette même période. Cette croissance démographique est très majoritairement liée à l'attractivité de la commune depuis l'extérieur.

### UN BASSIN DE VIE ATTRACTIF, ENTRE OCEAN ET METROPOLE

Le moteur de la croissance démographique aux Moutiers est le solde migratoire (différence entre les entrées et les sorties sur la commune) qui est positif depuis les années 70.

La commune attire essentiellement des "locaux" avec 85% des nouveaux habitants arrivants de Loire-Atlantique dont une grande partie, 44%, de Nantes Métropole.



\*estimation 2021 selon les tendances de l'INSEE

Population DGF en 2021 : 2 636 habitants.  
La population DGF comprend la population INSEE, les résidences secondaires et les places de caravane.

### UNE ATTRACTIVITE LIEE AU LITTORAL

Cet "effet littoral" engendre une forte attractivité de la commune et se lit dans la structure de la population. La part des catégories socioprofessionnelles supérieures "CSP +" est en augmentation sur les dix dernières années, tout comme la part des retraités et donc des personnes de plus de 60 ans (ils représentaient 38% de la population en 2008 et 44% en 2018).

Le parc de logements est aussi marqué par cet "effet littoral" : la moitié du parc de logements est représentée par des résidences secondaires. Si la commune est plutôt composée de petits ménages, les logements de 4 pièces et plus restent majoritaires, à hauteur de 68%. Toutefois, cette part est plus faible que celle des communes rétro-littorales.

ENJEUX  
ENCADRER LA FORTE ATTRACTIVITE DEMOGRAPHIQUE DE LA COMMUNE

ASSURER UN CADRE DE VIE DE QUALITE AUX HABITANTS

ACCOMPAGNER L'EQUILIBRE DU PARC DE LOGEMENTS

